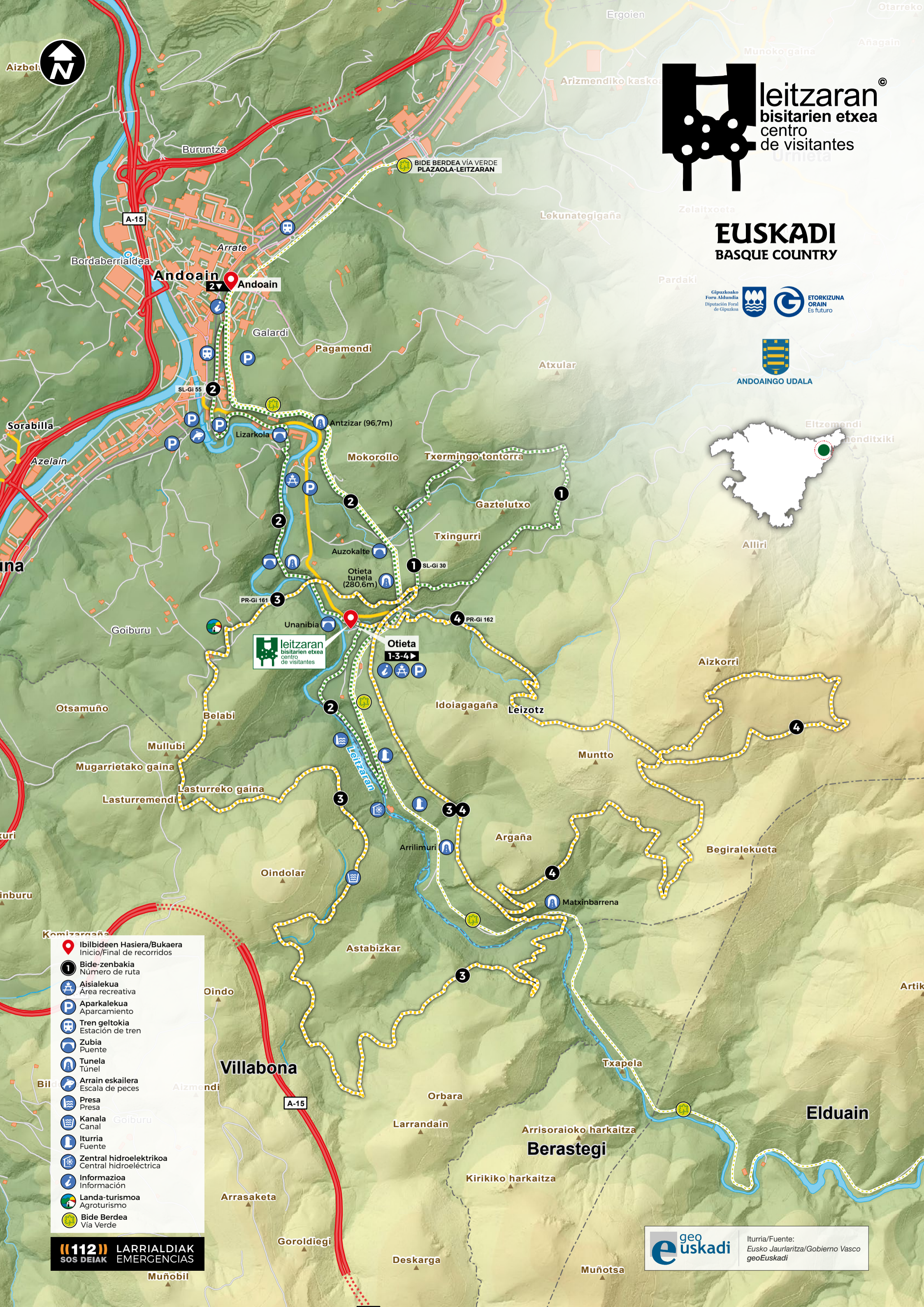
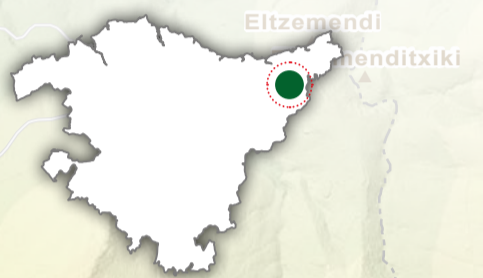




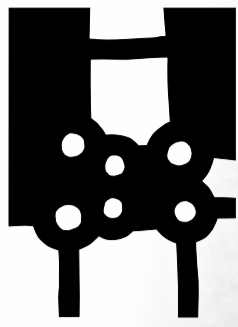
EUSKADI
BASQUE COUNTRY



- Ibilbideen Hasiera/Bukaera
Inicio/Final de recorridos
- Bide-zenbakia
Número de ruta
- Aisialekua
Área recreativa
- Aparkalekua
Aparcamiento
- Tren geltokia
Estación de tren
- Zubia
Puente
- Tunela
Túnel
- Arrain eskailera
Escala de peces
- Presa
Presa
- Kanala
Canal
- Iturria
Fuente
- Zentral hidroelektrikoa
Central hidroeléctrica
- Informazioa
Información
- Landa-turismoa
Agroturismo
- Bide Berdea
Via Verde

112 SOS DEIAK LARRIALDIK EMERGENCIAS

geo euskadi Iturria/Fuente:
Eusko Jauriritza/Gobierno Vasco
geoEuskadi



leitzaran[®]
bisitarien etxea
centro
de visitantes



www.leitzaran-andoain.eus

OINEZ | A PIE POR **LEITZARAN**

BIOTOPO BABESTUA BIOTOPO PROTEGIDO

Euskadi, auzolana, bien común



1 SL-Gi 30 UBARANGO BIDEA RUTA DEL UBARÁN 3,32 km

1h 30' +60m. Ibilbide zirkularra Recorrido circular Zailtasuna Dificultad

IRTEERA/SALIDA: Otieta parkea / Parque de Otieta, Andoain (Gipuzkoa)
Leitzaran Bisitarien Etxearen ondoan / Junto al Centro de Visitantes Leitzaran
43° 12' 12.5"N 2° 0' 34.2"W

Leitzaran ibaiaren isurkide nagusia da Ubaran, ez emariagatik, baizik eta uraren aberastasunagatik. Leku bare eta lasaia izanagatik, erreka honen ibai bazterretan errota askok lan egin dute urteetan zehar. Bereiztasun horiek guztiak Andoaingo paraje ederrenetarikoa bihurtzen dute Ubaran. Horregatik izendatu zuten Biotopo Babestua 1995. urtean.

El río Ubaran es el acente más importante del Leizaran no tanto por su caudal sino por la riqueza que encierra. Es un lugar que, aunque apacible y tranquilo, ha abastecido durante muchos años los molinos de sus orillas. Estas y otras riquezas hacen del Ubaran uno de los parajes más bucólicos de Andoain, haciéndolo merecedor de ser declarado Biotopo Protegido en 1995.

2 SL-Gi 55 LIZARKOLAKO KANALA CANAL DE LIZARKOLA 7,5 km

2h 30' +147m. Ibilbide zirkularra Recorrido circular Zailtasuna Dificultad

IRTEERA/SALIDA: Turismo Informazio Gunea. Urigain eraikina / Punto de Información Turística, Edificio Urigain, Andoain (Gipuzkoa)
43.21933, - 2.01927

Ibilbide honek Andoaingo hirigunea eta Leitzaran Ibaiko Biotopo Babestuaren bihotzean dagoen Unanibiako zubia (Otieta) lotzen ditu. Horretarako, jadanik galduta dagoen Lizarkolako edo Arizpeolako zentral hidroelektriko txikia (Leitzaranen industrialki ustiatu zen lehendabizikoa) eta Lizarkolako presa lotzen zituen ubidea aprobetxatu da.

Este sendero conecta el núcleo urbano de Andoain con el Puente de Unanibia (Otieta) en pleno Biotopo Protegido del Río Leitzaran, aprovechando en su mayor parte el canal de agua que unía la desaparecida minicentral hidroeléctrica de Lizarkola o Arizpeola (la primera que se explotó industrialmente en Leitzaran) y la presa de Lizarkola.

3 PR-Gi 161 KANALETAKO IBILBIDEA RUTA DEL CANAL 11,67 km

3h 30' +227m. Ibilbide zirkularra Recorrido circular Zailtasuna Dificultad

IRTEERA/SALIDA: Otieta parkea / Parque de Otieta, Andoain (Gipuzkoa)
Leitzaran Bisitarien Etxearen ondoan / Junto al Centro de Visitantes Leitzaran
43° 12' 12.5"N 2° 0' 34.2"W

Bizia ematen digun ibai honek energia ere ekarri digu gizakiaren sormenari esker. Kanaleko ibilbide guztian zehar ikusten dugun kolore berde biziak zementu grisarekin kontrastea egiten du. Nahiz gizakiaren presentzia nabaria izan bide guztian zehar, naturaren kolore eta soinuak nagusitzen dira.

El río que nos da la vida, también nos da la luz gracias al ingenio humano que transformó esta fuerza en energía. Contrasta el gris del cemento con el verde tranquilo y vivo que nos acompaña por todo el canal. A pesar de ser tan palpable la mano del hombre, la naturaleza, con el juego de sonidos y colores, se expresa en todo su esplendor.

4 PR-Gi 162 USABELARTZAKO BIDEA CAMINO A USABELARTZA 11,51 km

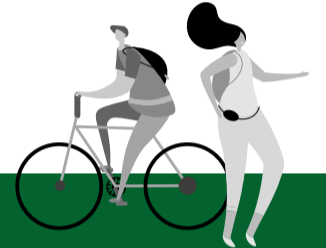
4h 10' +565m. Ibilbide zirkularra Recorrido circular Zailtasuna Dificultad

IRTEERA/SALIDA: Otieta parkea / Parque de Otieta, Andoain (Gipuzkoa)
Leitzaran Bisitarien Etxearen ondoan / Junto al Centro de Visitantes Leitzaran
43° 12' 12.5"N 2° 0' 34.2"W

Ibilbide honek lehen beste esanahi bat zuten lekuak ikustera gerturatzen gaitu. Zutarriak, artzainbordak eta elurzulo baten hondakinak ikusteko aukera dugu. Gipuzkoako zohikaztegi handiena ere bertan dago. Hezegune berezi hauek, glaziar garai ondorenean mantendu diren eriliak dira.

Este recorrido nos llevará a conocer lugares que antiguamente tenían otro significado para los habitantes de estos parajes. Así, podemos encontrar menhires, bordas pastoriles, y en las cercanías, los restos de un nevero. En este mismo entorno también podemos encontrar una de las turberas más grandes de Gipuzkoa. Estas zonas húmedas son reliquias que se han mantenido desde el último periodo postglacial.

Seinaleztatutako ibilbideak / Rutas señalizadas



PLAZAOLA-LEITZARAN BIDE BERDEA VÍA VERDE DEL PLAZAOLA-LEITZARAN

ANDOAIN > LEITZA 25 km

Oinez / A pie: 5-6h | Bizikletaz / En bici: 2-2:30h +442m. Ibilbide lineala Recorrido lineal

Plazaolako trenbide zaharraren trazatua aprobetxatuz, Leitzarango bailaran barrena doa Plazaola-Leitzarango bide berdea. Naturbidetik bailararen zati txiki bat besterik ez da ikusten, baina nahikoa da bailarak bere barruan biltzen dituen altxorak irudikatzen: historiaurreko monumentuak, artzaintza, ikaztegiak, meatzeak, burdinolak, errota...

Aprovechando el trazado del antiguo ferrocarril de Plazaola, la vía verde se adentra en el valle de Leizaran. Desde la vía verde sólo se aprecia una pequeña parte del valle, suficiente para hacerse una idea de los tesoros que encierra: monumentos prehistóricos, pastoreo, carboneras, minas, ferrerías, molinos...

ARRETAZ GIDATU

34 tunel daude. Ez dute argirik edo eskasa da. Linterna eta txirrina eramatea gomendatzen da.

PRECAUCIÓN

Hay 34 túneles. No hay iluminación o es deficiente. Se recomienda llevar linterna y timbre.

Plazaola-Leitzarango bide berdea Leitzaran bailarako zatian Leitzaran amaitzen da. Dena den, aurrera egiten du beste 25 kilometrotan Larraun bailaran barrena, Huitzi, Lekunberri eta Latasa herri nafarrak zeharkatuz.

La vía verde del Plazaola-Leizaran en su recorrido por el valle de Leizaran concluye en Leitzara. No obstante, continúa durante 25 km más a través del valle de Larraun, atravesando las localidades navarras de Huitzi, Lekunberri y Latasa.

Ekintzak Actividades

- Bisita gidatuak | Visitas guiadas.
- Bizikleten alokairua | Alquiler de bicicletas.

Ikusi webgunean egin daitezkeen EKINTZAK.
Consulta las ACTIVIDADES que se pueden realizar en la página web.
Leitzaran Bisitarien Etxea-Centro de Visitantes Leitzaran
www.leitzaran-andoain.eus

Turismo informazio Guneak Puntos de Información Turística

- LEITZARAN BISITARIEN ETXEA** | CENTRO DE VISITANTES LEITZARAN
Otieta Parkea
T. 943 300 929 | info@leitzaran-andoain.eus | www.leitzaran-andoain.eus
- URIGAIN ETXEA** | CASA URIGAIN
La Sale etorbidea, 6. Andoain
T. 943 590 409 | infoturismo@andoain.eus | www.andoain.eus

Gogoratu Recuerda

- Ingurune pribilegiatu batean zaude, eta zaindu egin behar duzu. Paseatzea eta paisaiari, florari eta faunari erreparatzea da gozatzeko modurik onena | Te encuentras en un entorno privilegiado y debes respetarlo. Pasear y observar el paisaje, la flora y la fauna es la mejor forma de disfrutarlo.
- Ezin da aisialdirako surik piztu, aisialdirako guneetan horretarako prestatutako eremuetan izan ezik | No está permitido encender fuego con uso recreativo salvo en los lugares acondicionados para ese fin en las áreas recreativas.
- Gogoan izan ingurua garbi mantendu behar duzula. Jaso ezazu zure zaborra, edo bota ezazu horretarako prestatutako guneetan | Recuerda que debes mantener limpio el entorno. Llévate la basura que generes o deposítala en los lugares destinados a tal fin.
- Ez moztu lorerik eta ez egin kalterik animaliei edo ingurune naturaleko beste edozein elementuri. Zaindu itzazu | No cortes flores ni dañes a los animales o a cualquier otro elemento del medio natural. Respétalos.
- Zure esku dago erreka garbi egotea. Ez garbitu tresnarik eta arroparik errekan, eta ez isuri ezer | En tu mano está el que el río siga limpio. No laves utensilios ni ropa en sus aguas y evita cualquier tipo de vertido.
- Arrantza egin daiteke erreka zenbait zatitan | La pesca está permitida en algunos tramos del río.
- Debekatuta ibilgailu motordunak erabiltzea | Prohibido el uso de vehículos a motor.