

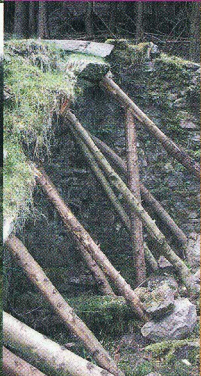
Lapurtxulo

## Bordas pastoriles

Podemos observar diferentes bordas en el camino. Se han utilizado durante años para que los pastores tuvieran un lugar donde cobijarse con su ganado. Hoy en día la mayoría están en desuso.

## "Turbera" de Usabelartza

Las turberas son un tipo particular de zonas húmedas en las cuales se pueden encontrar especies vegetales y animales exclusivas, que cuentan con una gran especialización debido a las características singulares del lugar.



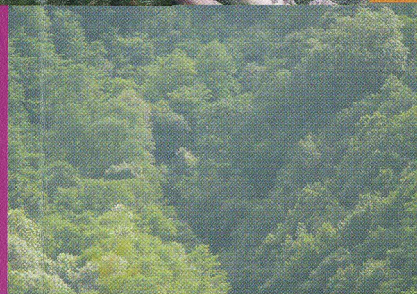
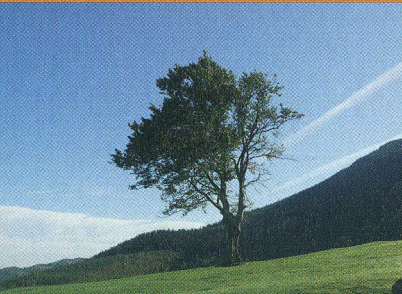
## Nevero artificial

Los neveros eran construcciones destinadas a almacenar nieve en invierno para posteriormente venderla.

Estos neveros podían ser naturales o excavados en el terreno. Este nevero estaba excavado en el terreno y es uno de los pocos que conserva las ruinas de la cúpula.

## Parajes de Leitzarán

En este camino podrás disfrutar de unas hermosas vistas del Valle Leitzarán.



## Camino de carros

Antiguamente se trazaban estos caminos para que la gente pudiera desplazarse con sus carros. Este recorrido transcurre, en gran parte del trazado, por estos caminos.

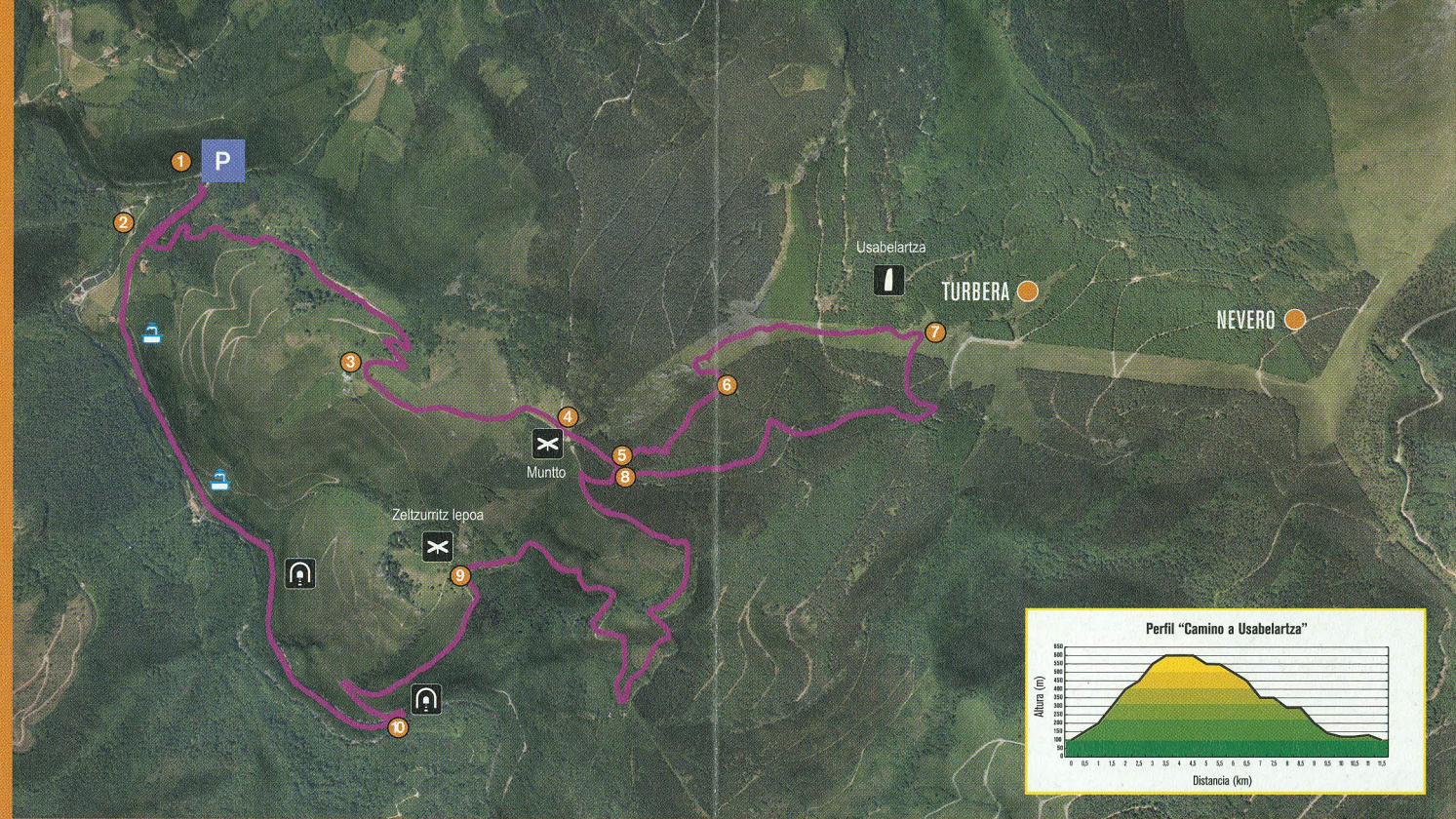


## Tras las huellas del ser humano

Este recorrido nos llevará a conocer lugares que antiguamente tenían otro significado para los habitantes de estos parajes. Así, podemos encontrar menhires, bordas pastoriles, y en las cercanías, los restos de un nevero.

En este mismo entorno también podemos encontrar una de las turberas más grandes de Gipuzkoa. Estas zonas húmedas son reliquias que se han mantenido desde el último período postglacial.





|  |  |   |
|--|--|---|
| Longitud: 11.510 m • Duración: 4h 10min. • Dificultad: media • Desnivel: 565 m |  |   |
| 1  |  | 0.000 m<br>Otieta es nuestro punto de partida. Nos adentramos hacia el Valle Leitzaran.   |
| 2  |  | 0.265 m<br>En el camino nos encontramos con un desvío a mano izquierda. Tomaremos este camino ascendente por un antiguo camino de carros y tras pasar una puerta metálica alcanzaremos la explanada de Idoiaga. |
| 3  |  | 1.800 m<br>En Idoiaga dejamos las bordas a mano derecha y saldremos de la parcela pasando dos puertas para coger un sendero que asciende entre pinos hasta el cruce de caminos de Muntto.                       |
| 4  |  | 2.570 m<br>Tenemos la posibilidad de acortar, bajando al lado de una piedra molar, o seguir hacia arriba por la pista para poder llegar hasta Usabelartz.   |
| 5  |  | 2.785 m<br>Siguiendo la pista, nos encontramos un desvío a mano izquierda que sale del pinar y esta marcado por mojones.  |
| 6  |  | 3.280 m<br>Dentro del pinar cruzamos dos pistas forestales y en la segunda de ellas tomaremos hacia la izquierda hasta llegar a un cortafuegos, el cual seguiremos hasta alcanzar la explanada de Usabelartz.   |
| 7  |  | 3.950 m<br>Aquí nos encontramos el menhir de Usabelartz y la turbera. En frente del menhir, sale un camino por el que descendaremos.  |
| 8  |  | 5.800 m<br>En el mismo lugar donde antes hemos ascendido hacia Usabelartz, ahora tomamos el camino descendente a mano izquierda hasta el collado de Zeltzuritz lepoa.   |
| 9  |  | 8.100 m<br>Al llegar a este collado, tomamos hacia la izquierda, descendiendo hasta llegar al Trentxiki de Plazaola.  |
| 10   |  | 9.120 m<br>Al llegar al Trentxiki, tomamos a mano derecha y lo seguiremos hasta el punto de partida, que es Otieta.   |

\* Se advierte a todas las personas que extremen el cuidado en el uso de las zonas de paseo